

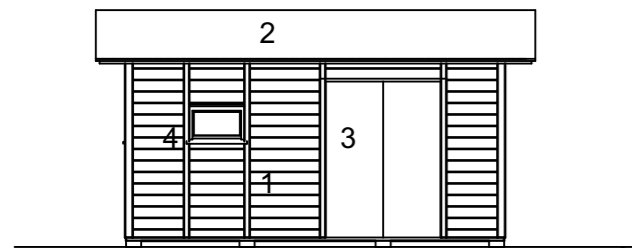
US

- Kantava runko: 48x148 k 600
- Ulkoverhous: vaakapaneeli UTV 23x170 mm

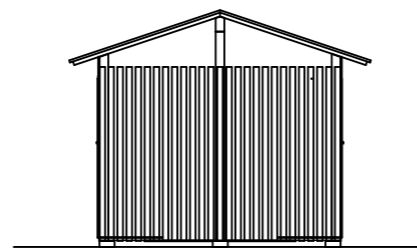
YP

- Kattoristikot
- Visavaneri / umpilaudoitus
- Huopakate

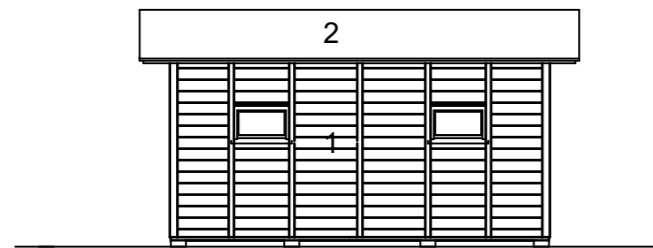
Rakenteet tarkemmin
rakennesuunnitelman mukaan



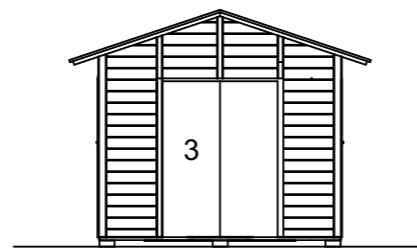
JULKISIVU ETELÄÄN



JULKISIVU ITÄÄN



JULKISIVU POHJOISEEN




JULKISIVU LÄNTEEN

JULKISIVUMATERIAALIT

1. Julkisivupinnat yleensä: vaakapaneeli UTV 23x170 mm, valkoinen, Tikkurila 619X
2. Katto: Huopa, musta
3. Ovet: puu, valkoinen
4. Ikkunat: puu, valkoinen

KOORDINAATTIJÄRJESTELMÄ ETRS-GK24

KORKEUSJÄRJESTELMÄ N2000

Kaupunginosa/Kylä OLKAHINEN	Kortteli/Tila 7501	Tontti/Rnro 11	Viranomaisten arkistointimerkintöjä varten
Rakennustoimenpide Käyttötarkoituksen muutos	Piiirustuslaji Pääpiirustus		Juokseva nro 7/8
Rakennuskohteen nimi ja osoite TASANTEEN PÄIVÄKOTI (Olkahisen koulun muutos)	Piiirustuksen sisältö Piharakennus/Varasto		Mittakaava 1:100
Jenseninkatu 3 33610 Tampere	Suunn/Piirt <i>Kari Kurkinen</i>		ARK - 6464 - 7
 PARMACO Oy Haarlankatu 4 F (PL 50) 33231 TAMPERE Puh. 020 734 0011		Kari Kurkinen (RA) Tampere 22.06.2021	